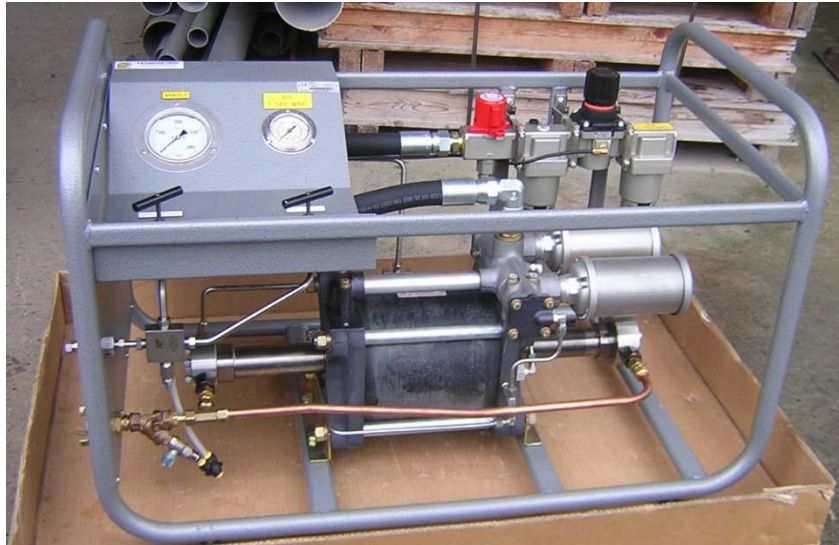


CENTRALE HYDRAULIQUE GROS DEBIT S218 GJC à commande pneumatique



Avantages : Pompe vendue toute équipée, prête à l'emploi et livrée avec certificat CE.

3 Rapports :

Rapport : 45 Pression max. : 310 bar Débit max : 39,7 l/min	Rapport : 65 Pression max. : 448 bar Débit max : 32,2 l/min	Rapport 200 Pression max. : 1380 bar Débit max : 8,60 l/min
--	--	--

Fluide moteur : air, azote, etc.

Fluide à surpresser : eau, huile, produits chimiques compatibles, etc.

Principe :

La pompe S218 GJC transforme un liquide BP en HP par l'intermédiaire d'un fluide moteur dont on peut régler la pression au moyen d'un manodétendeur. Elle est particulièrement adaptée aux tests hydrostatiques, fonctionnements de machine, chargement d'accumulateurs, et pour des applications de grandes profondeurs.

En régulant la pression d'entrée d'air, la pression de sortie du fluide peut être ajustée de par les plages de pression de la pompe.

Avantages :

- ⊗ La pompe S218 GJC utilise l'air comprimé lubrifié comme source d'énergie :
 - Elle est donc utilisable dans des endroits hasardeux ;
 - Elle est adaptée à des amplitudes thermiques importantes ;
 - Elle est robuste et adaptée aux environnements hostiles.
- ⊗ Elle atteint la pression désirée rapidement et maintient celle-ci avec une consommation d'énergie minimale sans répercussion thermique sur le fluide ou les pièces en mouvement.
- ⊗ Se remet automatiquement en marche pour restaurer la pression d'équilibre.
- ⊗ Les parties de la pompe en contact avec le fluide sont en inox et en acier chromé, matériaux compatibles avec la majorité des fluides non corrosifs.
- ⊗ Dispositif antigel.
- ⊗ Peut être actionnée avec du gaz de tête de puits.
- ⊗

PETROMETALIC

11 Rue des Ecluses de Selles
59405 CAMBRAI CEDEX - FRANCE

Courriel : packers@petrometalic.com

Tel : 00 333 27 72 06 20

Fax : 00 333 27 72 06 31